

**PERÚ: DEMANDA NACIONAL DE COMBUSTIBLES LIQUIDOS POR DEPARTAMENTO, FEBRERO 2017**  
(Galones por día)

DEPARTAMENTO	Gas 100LL (*)	Gasolina 84	Gasolina 90	Gasolina 95	Gasolina 97	Total Gasolinas	Gasohol 84 Plus	Gasohol 90 Plus	Gasohol 95 Plus	Gasohol 97 Plus	Gasohol 98 Plus	Total Gasohol	Turbo A1 (**)	Diesel B5	DB5 S-50	Pet Ind N° 500	Pet Ind N° 6	IFO	TOTAL
AMAZONAS		6,850	10,150	411		17,411							447	23,677	4,853				46,387
ANCASH							3,302	26,831	6,695	1,182	598	38,607		42,602	222,798	5,140			309,147
APURIMAC							1,191	12,410	499	115		14,215		3,454	134,625				152,294
AREQUIPA							20,919	122,011	16,312	375	715	160,332	4,317		654,209	25,836	609		845,304
AYACUCHO							1,179	25,626	2,400	54		29,259		37,379	30,387				97,025
CAJAMARCA							14,337	25,475	2,113	71		41,996		43,431	113,873		1,189		200,490
CUSCO							21,818	68,630	2,121	185	323	93,077	12,570		277,998		1,136		384,781
HUANCAVELICA							89	5,407				5,497		8,728	3,286				17,511
HUANUCO							571	15,938	630	755		17,895		32,730	13,334				63,959
ICA	823						15,588	41,219	14,699	1,198	580	73,285	1,914	64,527	100,938	341			241,828
JUNIN							6,469	45,894	1,832	1,852	214	56,261			165,115		2,769		224,145
LA LIBERTAD	35						14,610	58,526	12,862	896	300	87,194	664	187,482	114,510		9,426		399,312
LAMBAYEQUE							27,613	37,181	3,493	221	279	68,787	766	39,805	111,518	751	866		222,493
LIMA	621						21,092	393,413	292,045	84,810	38,972	830,332	858,268	2,893	1,373,366	6,756	4,224	322,360	3,398,820
LORETO	271	76,606	10,661			87,267							9,795	69,719			57,500		224,551
MADRE DE DIOS		28,793	2,314			31,107									85,813				116,920
MOQUEGUA							3,475	7,270	5,496	124		16,366			29,926	570	1,707		48,568
PASCO							1,027	10,253	654	89		12,023		41,156	11,604				64,783
PIURA							27,054	71,087	5,233	361		103,735		194,507	3,279		4,743		306,263
PUNO							43,470	12,913	745	126		57,253			182,100				239,353
SAN MARTIN	107	30,319	30,061	770	71	61,220	243	1,582				1,825	3,896	52,366	9,655				129,070
TACNA							5,179	15,723	8,874	125	163	30,064	3,392		83,266		279		117,001
TUMBES							6,092	3,813	863			10,768		10,294					21,062
UCAYALI	188	8,993	56,612	214		65,819				196		196	1,472	68,054			836		136,566
<b>TOTAL</b>	<b>2,046</b>	<b>151,561</b>	<b>109,798</b>	<b>1,395</b>	<b>71</b>	<b>262,825</b>	<b>235,319</b>	<b>1,001,201</b>	<b>377,566</b>	<b>92,737</b>	<b>42,145</b>	<b>1,748,967</b>	<b>897,502</b>	<b>922,804</b>	<b>3,726,452</b>	<b>39,394</b>	<b>85,283</b>	<b>322,360</b>	<b>8,007,634</b>
<b>TOTAL MBPD</b>	<b>0.05</b>	<b>3.61</b>	<b>2.61</b>	<b>0.03</b>	<b>0.00</b>	<b>6.26</b>	<b>5.60</b>	<b>23.84</b>	<b>8.99</b>	<b>2.21</b>	<b>1.00</b>	<b>41.64</b>	<b>21.37</b>	<b>21.97</b>	<b>88.73</b>	<b>0.94</b>	<b>2.03</b>	<b>7.68</b>	<b>190.66</b>

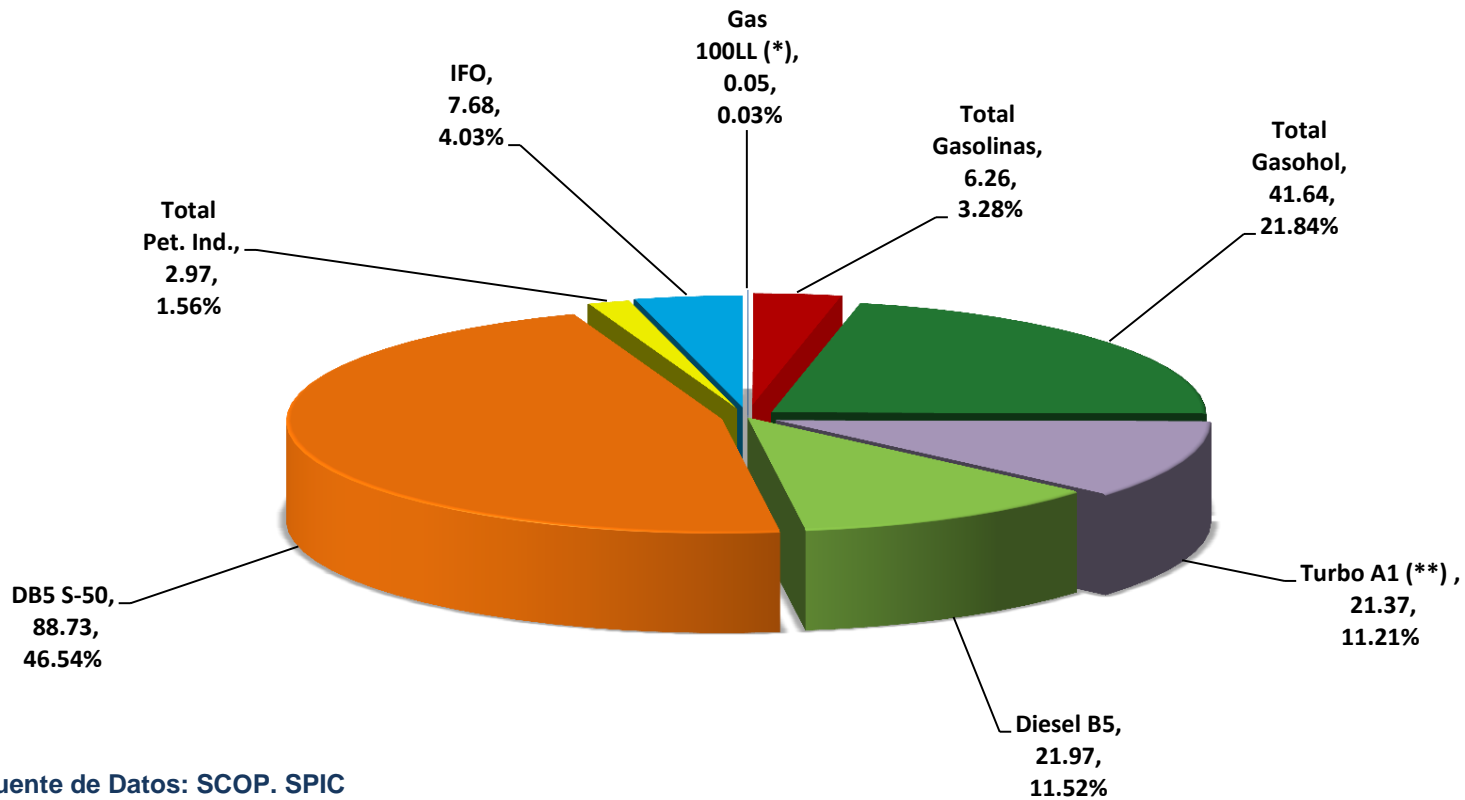
Nota : No se incluye demanda del GLP, ni Otros derivados de Hidrocarburos, así mismo la información de GLP se puede encontrar en la página web de OSINERGMIN [www.osinerg.gov.pe](http://www.osinerg.gov.pe) en SCOP DOCS en los Items Demanda de GLP y Demanda de GLP Automotor

(\*) Las compras de Gasolina 100LL, se consideran las realizadas por los consumidores directos y las aeronaves directamente

(\*\*) Las compras de Turbo A1, se consideran las realizadas por los consumidores directos y las aerolíneas directamente por ubigeo de las Plantas de Venta y Plantas de Ventas en Aeropuertos.

Fuente: Datos del SCOP, SPIC OSINERGMIN - PERÚ

### DEMANDA DE COMBUSTIBLES LÍQUIDOS (MBPD) TOTAL PAÍS - FEBRERO 2017



Fuente de Datos: SCOP. SPIC